

Balansmethode van Dr. Tan



ICZO

www.iczo.be

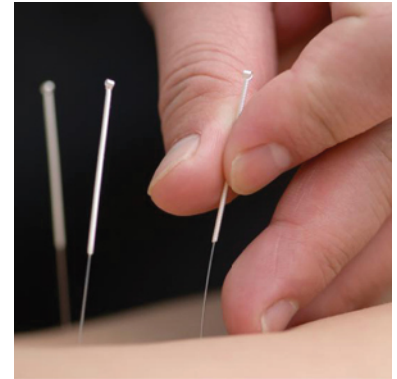
Gynaecologische klachten

De bijscholing richt zich tot acupuncturisten die de Balansmethode van dr Tan al hebben gevolgd, meer bepaald Local Balance en Global Balance (en eventueel Meridian Conversion). Aan de hand van praktijkvoorbeelden wordt de gekende theorie opnieuw opgefrist en omgezet naar een bruikbare en effectieve behandeling in de praktijk. Zowel Local Balance, Global Balance en Meridian Conversion zal aan bot komen. Gekende en nieuwe projecties en spiegelingen op het lichaam worden aangeleerd. Ook naaldtechnieken worden, indien nodig, gedemonstreerd.

De topics die aan bot zullen komen zijn:

Gynaecologische klachten:

- menstratieklachten
- fertiliteit
- zwangerschap
- menopauze.



Na de bijscholing hebben de cursisten de tools in handen om veelvoorkomende klachten effectief en snel en met blijvend succes te behandelen